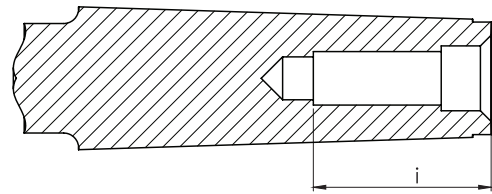
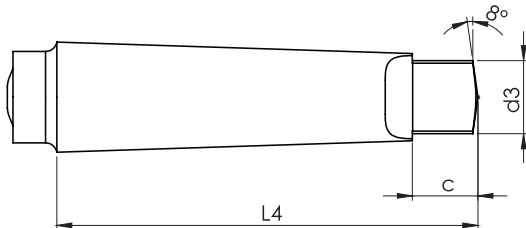
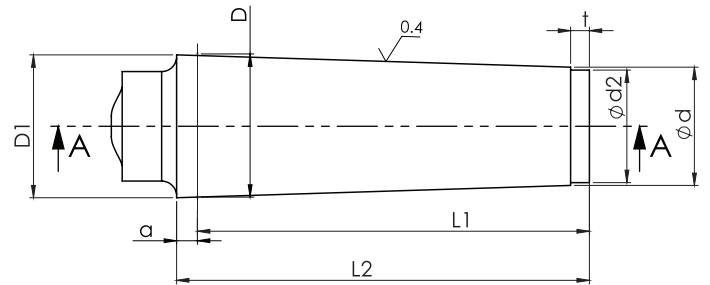
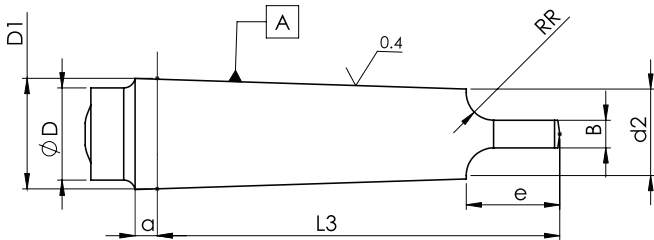


CODOLO / TANG				conicità C	P%	a	D1**	d**	d1	d2**	d3 max	l1 max	l2 max	l3 max	l4 max	b h13	C	e max	l max	R max	t max	
Tipo	Cono	n°	D																			
- B	metrico	4	4	1:20	5	2 ^{+0.5/0}	4,1	2,9	-	-	-	23	25	-	-	-	-	-	-	-	-	2
- B	metrico	6	6			3 ^{+0.5/0}	6,2	4,4	-	-	-	-	32	35	-	-	-	-	-	-	-	-
A B	Morse	0	9,045	1:19,212	5,205	3 ^{+1/0}	9,2	6,4	-	6,1	6	50	53	56,5	59,5	3,9	6,5	10,5	-	4	4	
A B	Morse	1	12,065	1:20,047	4,988	3.5 ^{+1/0}	12,2	9,4	M 6	9	8,7	53,5	57	62	65,5	5,2	8,5	13,5	16	5	5	
A B	Morse	2	17,780	1:20,020	4,995	5 ^{+1/0}	18	14,6	M 10	14	13,5	64	69	75	80	6,3	10	16	24	6	5	
A B	Morse	3	23,825	1:19,922	5,020	5 ^{+1/0}	24,1	19,8	M 12	19,1	18,5	81	86	94	99	7,9	13	20	28	7	7	
A B	Morse	4	31,267	1:19,254	5,194	6.5 ^{+1.5/0}	31,6	25,9	M 16	25,2	24,5	102,5	109	117,5	124	11,9	16	24	32	8	9	
A B	Morse	5	44,399	1:19,002	5,263	6.5 ^{+1.5/0}	44,7	37,6	M 20	36,5	35,7	129,5	136	149,5	156	15,9	19	29	40	10	10	
A B	Morse	6	63,348	1:19,180	5,214	8 ^{+2/0}	63,8	53,9	M 24	52,4	51	182	190	210	218	19	27	40	50	13	16	
A B	metrico	80	80	120	5	8 ^{+2/0}	80,4	70,2	M 30	69	67	196	204	220	228	26	24	48	65	24	24	
A B	metrico	100	100			10 ^{+2/0}	100,5	88,4	M 36	87	85	232	242	260	270	32	28	58	80	30	30	
A B	metrico	120	120			12 ^{+2/0}	120,6	106,6	M 36	105	102	268	280	300	312	38	32	68	80	36	36	
A B	metrico	160	160			16 ^{+3/0}	160,8	143	M 48	141	138	340	356	380	396	50	40	88	100	48	48	
A B	metrico	200	200			20 ^{+3/0}	201	179,4	M 48	177	174	412	432	460	480	62	48	108	100	60	60	



* La differenza dei valori limite di a dei codoli, relativa alla zona nella quale deve essere compreso il piano di misura del diametro D, rappresenta in spostamento assiale la tolleranza della parte conica.
The difference of the limit values of "a" of the tangs on the area in which it must be understood the plane of measurement of the diameter D, is in axial tolerance of the conical part.

** I valori dimensioni D1, d e d2 sono approssimativi e dati a titolo indicativo (valori esatti si possono calcolare in base alla dimensione D ed alla conicità, tenendo presenti i valori effettivi delle dimensioni a, l1 e l3 rispettivamente).
The difference of the limit values of "a" of the tangs on the area in which it must be understood the plane of measurement of the diameter D, is in axial tolerance of the conical part.

CODOLO CILINDRICO CON PIANO DI FISSAGGIO / CYLINDRIC TANG WITH FIXING FACE

d	L1 ± 1	L3 $+0$ -1	L4 $+0.05$ -0	h
6	36	18	4.2	4.8
10	40	20	7	8.4
12	45	22.5	8	10.4
16	48	24	10	14.2
20	50	25	11	18.2

d	L1 ± 1	L3 $+0$ -1	L4 $+0.05$ -0	L4 $+0.05$ -0	h
25	56	32	12	17	23
32	60	36	14	19	30
40	70	40	14	19	38
50	80	45	18	23	47,8

